

グローバルマネジメント基礎講座 ～異文化チーム形成～



国内外において外国人社員をはじめとする異文化社員（※）に対応する際に互いに信頼関係を構築し、業務遂行を果たすための「違い」への対応について学ぶ。

※文化とは感じ方、考え方、行動の仕方のパターンで国籍、地域、民族、宗教、言語、性別、世代、地位等のレベルがあります。これらのレベルが組織と異なる人材のことを「異文化社員」としています。

対象

国内外において外国人社員と仕事上の接点のあるすべての社員

特徴

	受講前・受講中	受講後
受講者のメリット	<ul style="list-style-type: none">・基礎を効率よく学べる。・1回（各教材）あたり10分程度なのでいつでも、どこでも学べる。（スマートフォンにも対応）・各章ごとに代表的な事例を紹介。・事例とあわせてマネジメント理論を紹介。	<ul style="list-style-type: none">・持論シート(ビジョンシート)により、受講後の行動指針にできる。・全講座を受講し、確認テストに合格すると修了証を発行。・受講後は日英対訳フレーズつきチェックシートを配布。
企業のメリット	<ul style="list-style-type: none">・国内/国外、地域に関係なく対応。・赴任前～赴任後にもシームレスに対応。・Webで完結するのでテキスト資料の郵送等、手間はありません。	<ul style="list-style-type: none">・講座ごとに理解度テストを実施。・研修と連動させることにより、得た知識を行動に活かし、成果に繋げることができる。



学習形態：eラーニング（インターネット配信）

受講環境：パソコン、スマートフォン、タブレット

講座数：6講座 23教材

確認テスト：50問

標準学習時間：約2時間（確認テスト含）

付録資料：・グローバルマネジメント基礎講座～異文化チーム形成～チェックシート（評価・対訳フレーズつき）

・グローバルマネジメント持論シート（ビジョンシート）

・異文化タレントマネジメントー上司に求められるコミュニケーション技術ー



タイトル一覧

第1講「異文化とは？－概論と特徴－」

事例「個人の性格？それとも国民性？」

- 日本人と外国人社員～認識の違い～
- 文化とは
- 国民性の違い
- 同質型社会と異質型社会
- 就労観の違い

第3講「コミュニケーション（異文化社員の適応）」

事例「帰国要求が突き付けられた駐在員」

- 外国人社員が嫌う上司の言動～NG集～
- 伝わる表現技術
- 非言語（視覚編）
- 非言語（聴覚編）
- 日本人による日本語注意点

第5講「チームワーク（マネジメントの高度化）」

事例「多国籍チームの運営」

- 異文化チーム形成
- 議論と対話の違い
- 対話～テクニックと例文（日英対訳）～
- 会議の進め方

第2講「マネジメント（理論編）」

事例「部下の離職は自分のせい？」

- マネジメントとは
- 学習理論
- 調整理論
- 自分のマネジメント傾向を把握する
- マネジメントスタイルの使い分けポイント

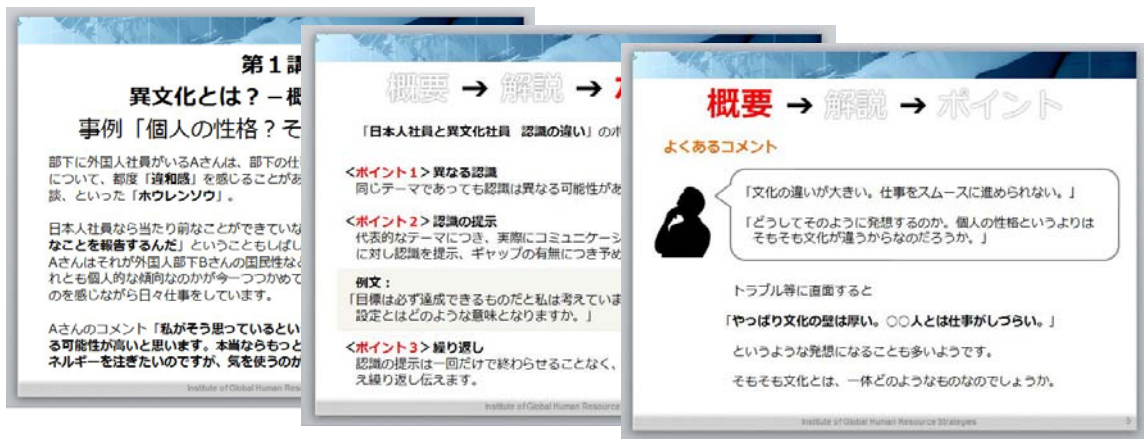
第4講「目標設定・評価・フィードバック」（異文化社員の適応）

事例「自己主張が強い社員を納得させるには」

- 目標設定の考え方
- 評価～テクニックと例文（日英対訳）～
- フィードバック～テクニックと例文（日英対訳）～

第6講「グローバルマネジメント持論作成」

- グローバルマネジメント持論シート（ビジョンシート）を使用し、今後の行動指針を作成



「目先の仕事に追われる日々ですが受講をきっかけに気づきをえることができました。また、マネジメント上の反省点も。今後の業務に活かしていきたいと思えます。(電機)」

自分は出来ていると思っていたコミュニケーションですが、課題があることがわかりました。基礎を踏まえどのようにアプローチをすればさらに効果的かを知ることができました。今回作成したマネジメント持論を踏まえて対応してきます。(サービス)」

「事例と理論のバランスがよかったです。途中の確認テストも楽しみながら回答しました。本社の方にもぜひ参考にしていただきたい。チェックシートも活用させていただきます。(IT)」



監修者

小平達也 株式会社グローバル人材戦略研究所 所長

日本企業のグローバル展開を組織・人材マネジメントの側面から支援をしている。

日本語、英語、中国語の3カ国語でのインタラクティブな研修をはじめ、グローバルマネジメントをテーマに年間100回以上近くの講演・研修を行う。

これまでに140以上の寄稿をしており、政府関係機関の有識者会議座長・委員、

大学院講師なども務める。日本・中国・シンガポール・タイ等を軸に外国籍社員の活用を価値創造に変えるためのプロセスを提示した「未来を創造する組織マネジメント 一違いを価値に変える6段階理論」の普及に努めている。



▶ **お問合せ / お申込み** (以下内容をお知らせください) **講座名: グローバルマネジメント基礎講座**

ご利用開始日	受講期間	受講人数	受講料/人 (税込)
	2カ月	人	15,750円/人

セミナー参加者には特典として無料で受講いただけます (期間 2週間)

※お申込みは10名様より対応可能です。 ※開講は毎月1日もしくは15日となります。

1. 申込日:	6. ご住所: (〒 -)
2. 貴社名:	
3. 部署名:	7. ご連絡先 / メールアドレス:
4. お役職:	
5. ご担当者:	8. ご連絡先 / お電話番号:

電話 (03-3403-0528) もしくはメール (info@ja-sol.jp) で受付しています。

上記をご記入の上、PDFファイルとして添付いただいても構いません。

※弊社と同業種、第三者へのサービス提供を目的とした企業様のお申込みはご遠慮いただいております。

株式会社グローバル人材戦略研究所

〒106-0031 東京都港区西麻布
1-15-16 西麻布SDビル2F

☎ 03-3403-0528
✉ info@ja-sol.jp

🌐 <http://www.ja-sol.jp/>
代表: 小平達也